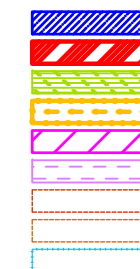


LEGENDA

- Limite da pedra licenciada em 2009
- Limite da Ampliação da Pedreira
- Zona a desafectar
- Zona já intervencionada
- Zona a explorar
- Instalações industriais (britagem)
- Caminhos
- Estradas
- Charcos



Coordenadas rectangulares planas no sistema PT-TM 06/ETRS 89

Pedreira 2009		Ampliação da Pedreira	
1 X=-27665.315 Y=219295.593		1 X=-27665.315 Y=219295.593	
2 X=-27547.649 Y=219270.894		2 X=-27787.688 Y=219309.121	
3 X=-27509.695 Y=219299.567		3 X=-27854.878 Y=219323.700	
4 X=-27475.549 Y=219294.107		4 X=-27853.465 Y=219326.970	
5 X=-27480.420 Y=219184.483		5 X=-27844.755 Y=219437.798	
6 X=-27392.755 Y=219156.843		6 X=-27825.178 Y=219473.748	
7 X=-27294.394 Y=219102.605		7 X=-27800.981 Y=219509.645	
8 X=-27312.823 Y=219029.591		8 X=-27771.949 Y=219554.040	
9 X=-27301.831 Y=218991.753		9 X=-27720.240 Y=219578.301	
10 X=-27257.127 Y=218983.168		10 X=-27640.993 Y=219579.372	
11 X=-27263.132 Y=218950.983		11 X=-27629.801 Y=219547.606	
12 X=-27214.175 Y=218907.811		12 X=-27626.493 Y=219530.957	
13 X=-27248.542 Y=218904.005		13 X=-27624.116 Y=219506.776	
14 X=-27331.887 Y=218938.304		14 X=-27625.500 Y=219493.674	
15 X=-27415.784 Y=218912.675		15 X=-27585.505 Y=219440.433	
16 X=-27568.290 Y=218930.091		16 X=-27566.581 Y=219410.942	
17 X=-27566.240 Y=218959.464		17 X=-27544.855 Y=219391.293	
18 X=-27726.055 Y=219047.975		18 X=-27531.417 Y=219347.244	
19 X=-27723.202 Y=219059.122		19 X=-27498.195 Y=219303.138	
20 X=-27740.933 Y=219061.986		20 X=-27475.549 Y=219294.107	
21 X=-27772.881 Y=219096.893		21 X=-27509.695 Y=219299.567	
22 X=-27861.870 Y=219123.953		22 X=-27547.649 Y=219270.894	
23 X=-27908.933 Y=219198.600			
24 X=-27989.256 Y=219255.052		Zona a desafectar	
25 X=-27967.468 Y=219348.129		1 X=-27854.828 Y=219323.689	
26 X=-27787.688 Y=219309.121		2 X=-27967.468 Y=219348.129	
		3 X=-27989.256 Y=219255.052	
		4 X=-27908.933 Y=219198.600	
		5 X=-27907.642 Y=219196.551	



Quinta da Cancela 4805-496 S. Lourenço de Sande
 Tel/Fax: 253 570 404
 Email: arturmoutafaria@gmail.com

Título: Pedreira nº 4637 - Penedos Altos
 Terra e Pedra - Terraplanagens, Lda,
 Lugar de Penedos Altos, 4730-595 Turiz, Vila Verde

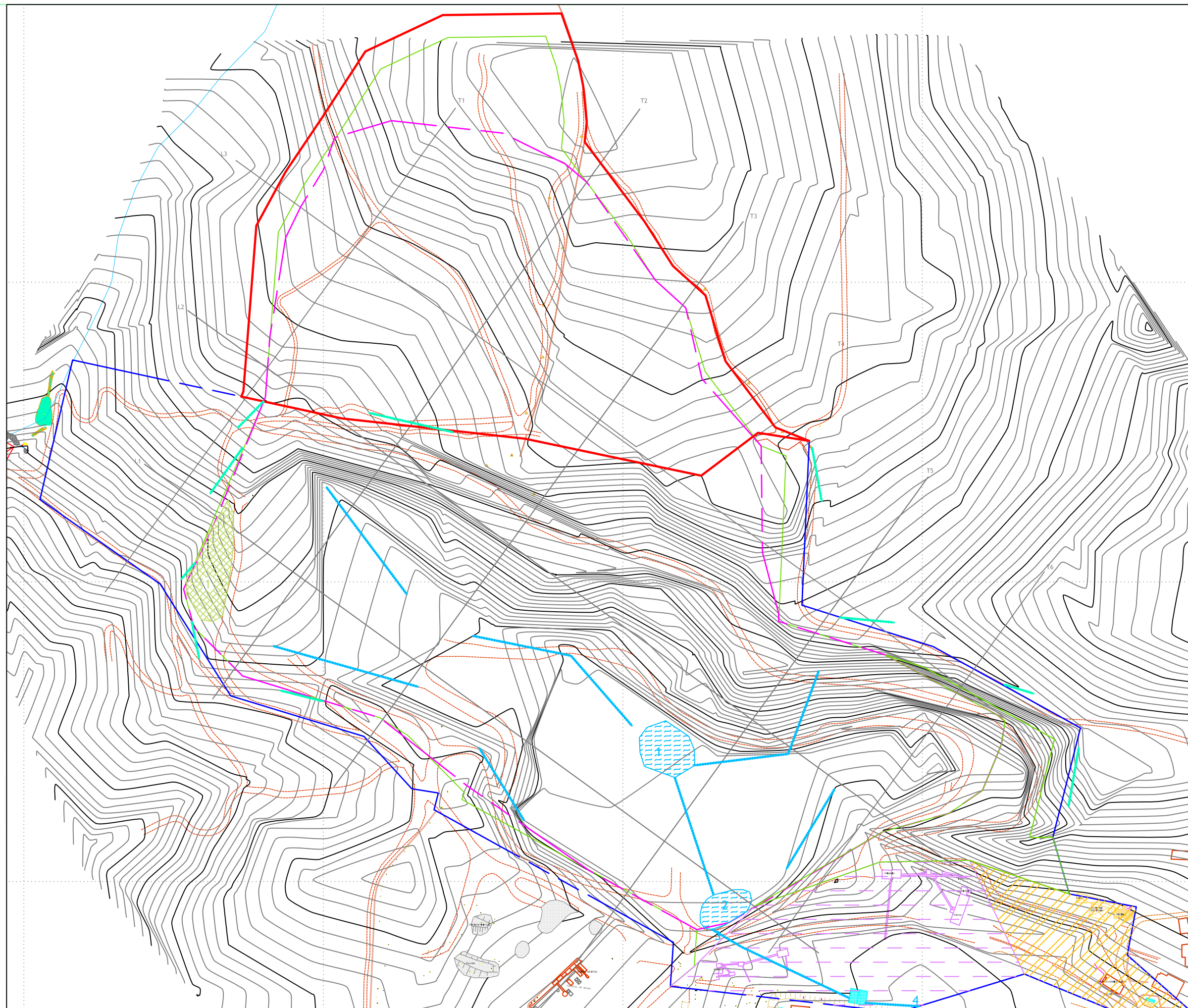
Escala: 1:4.000

Projecto: ARTUR MOUTA FARIA
 Desenhou:
 Verificou:
 Aprovou: ARTUR MOUTA FARIA

Substituído por:

Designação: PEDIDO DE ELEMENTOS ADICIONAIS
 LIMITES DA PEDREIRA

Des. N.º: 1
 Data: Abril 2021
 Folha: 01



LEGENDA

Projecto de Ampliação	
Limite da Pedreira nº 4637	
Depósito de terra vegetal	
Zona de exploração	
Zonas de recepção de águas	
Estágios de clarificação (2)	1, 2
Drenos	
Drenagem natural periférica	
Conduta enterrada	
Ponto de restituição	4
Margens de defesa	
Instalações industriais (britagem)	
Anexos de Pedreira	
Oficina (armazenamento resíduos)	
Caminhos	
Estradas	